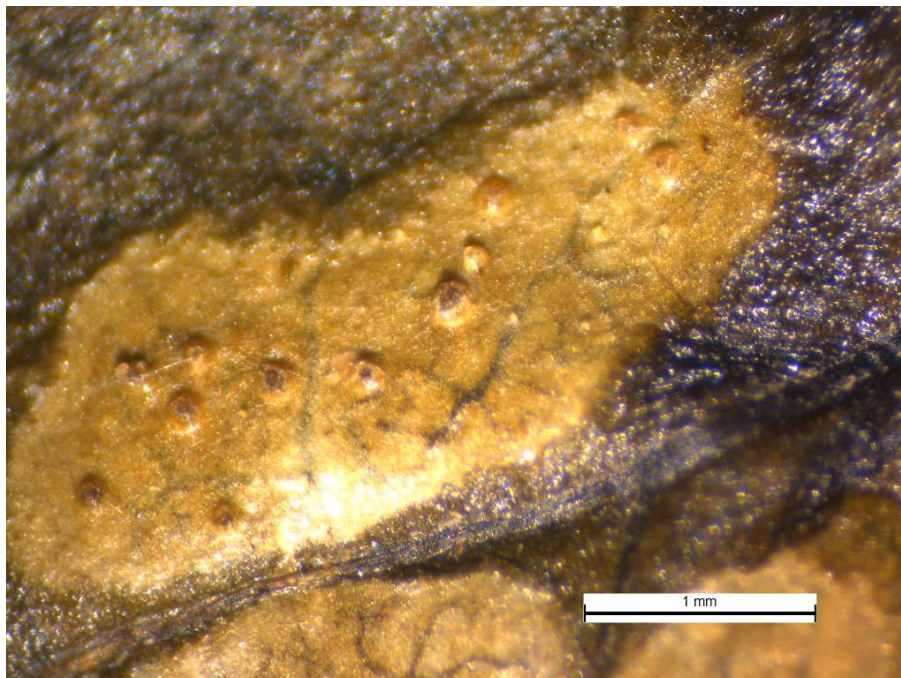


Septoria-Blattfleckenkrankheit der Pfingstrose

Krankheitserreger: der Pilz *Septoria paeoniae*

Schadbild

Auf beiden Blattseiten rundliche, oder längliche oder ovale hell- bis dunkelbraune Flecken oder auch rötlich-braun mit purpurfarbenen oder dunkleren Rand. Auf den Flecken werden blattoberseits Pyknidien gebildet.



Pyknidien auf den Blattflecken

Krankheitserreger

Die Pyknidien messen 75-170 μm im Durchmesser. Die in ihnen gebildeten Konidien sind hauptsächlich nadelförmig, selten fadenförmig, undeutlich mehrzellig und messen 16-30 x 1,5-2 μm .

Gegenmaßnahmen

In der Regel erübrigen sich Gegenmaßnahmen. Beim Einziehen der Blätter befallenes Material wegpflücken und kompostieren oder in die Biotonne geben.